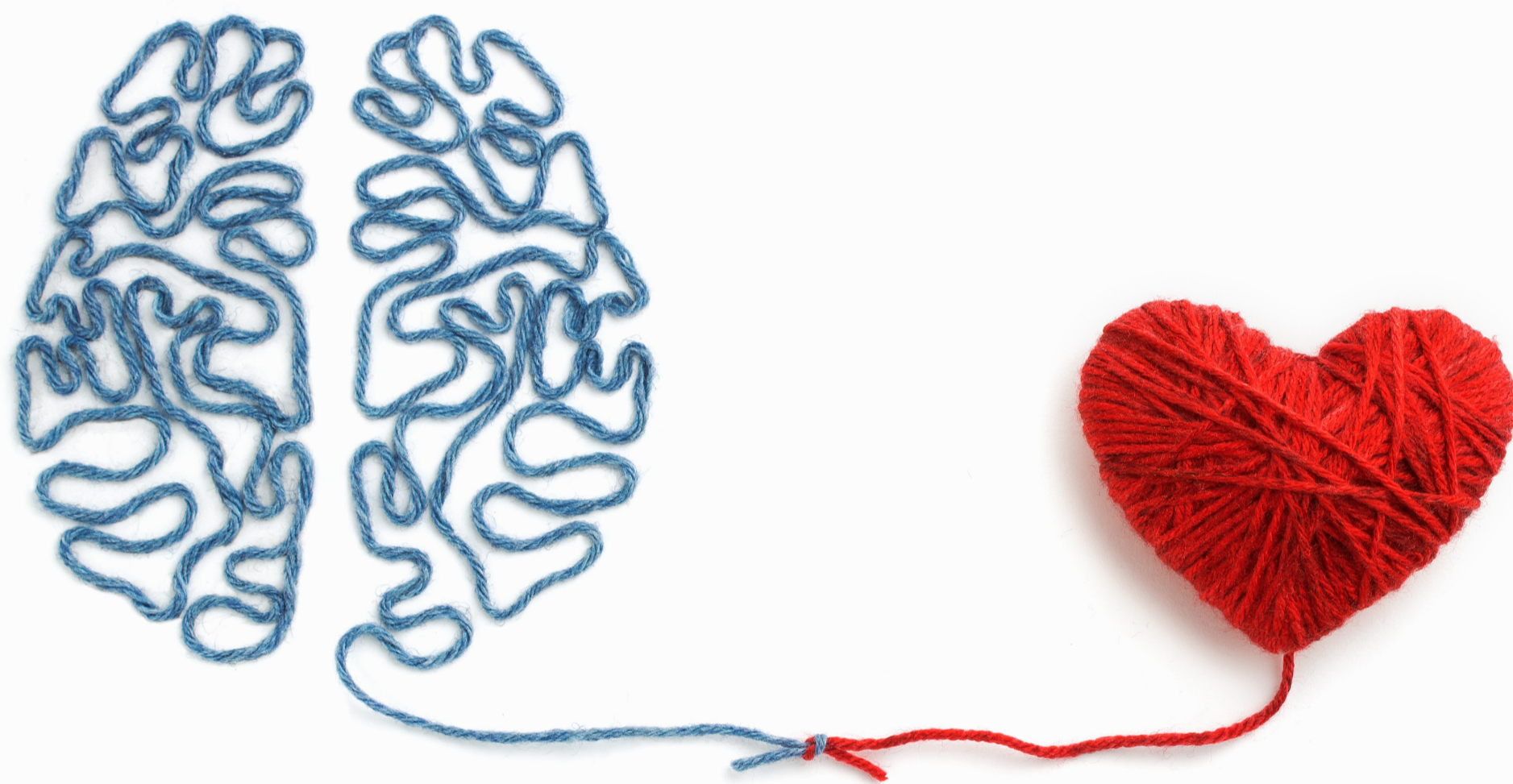


# **LA MANUTENZIONE DEL CURANTE:** *giornata di cura del Sé dedicata ai medici*

**Catania, 8 maggio 2026**



## **RESPONSABILI SCIENTIFICI**

**Giuseppe Auteri**

Medico Ematologo

AOSP Ferrara, UO di Ematologia, Ospedale di Cona

**Barbara Lovrencic**

Presidente dell'Associazione Italiana Pazienti con Porpora Immune Trombocitopenica (AIPIT)

**Laura Ricci**

Psicologa Palliativista, Supervisore, Death Educator, Docente di Psicologia alla Facoltà Teologica dell'Emilia Romagna e Presidente dell'Associazione Doceat

La **Piastrinopenia Immune** (ITP) è una patologia autoimmune che determina un calo della conta piastrinica, determinando un aumento del rischio emorragico.

I pazienti affetti da ITP convivono con la malattia, poichè nel 20% dei bambini e nell'80% degli adulti non si riesce a raggiungere una remissione durevole. Questo comporta un grado di stress psicologico che condiziona la qualità di vita del paziente.

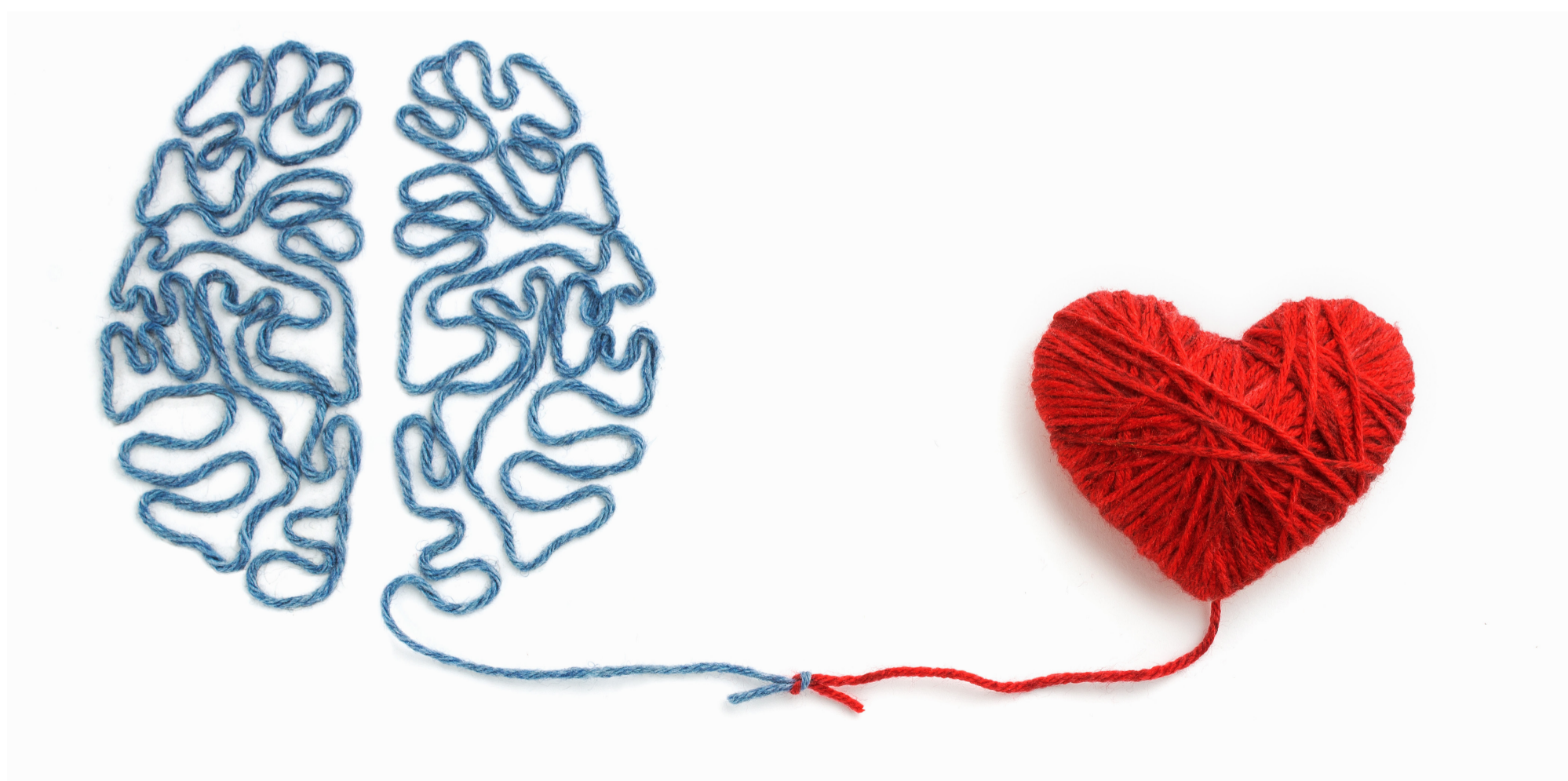
Il medico che si occupa di ITP si trova spesso a dover gestire, oltre che gli aspetti clinici della patologia, con lo scopo di incrementare la conta piastrinica e ridurre i sanguinamenti, anche l'impatto emotivo che la malattia ha sul paziente.

Il medico, spesso, non ha gli strumenti adeguati per gestire le ansie e le paure del paziente e, a sua volta, quelle che possono essere generate in esso stesso.

Questa nostra giornata è rivolta ai medici ematologi che desiderano avere uno spazio per riflettere sulla propria attività professionale e per fare la "**manutenzione**" del loro ruolo di curanti.

L'**obiettivo** del Corso è offrire ai medici l'opportunità di apprendere dall'esperienza, dalle emozioni e dai sentimenti, allo scopo di acquisire quella "**giusta distanza emotivo-affettiva**" che è necessaria e utile per operare nel proprio campo con efficacia. Infatti, l'acquisizione e il potenziamento delle competenze emotivo relazionali permetterà loro di avere:

- un approccio al paziente con ITP più soddisfacente;
- una facilitazione nell'alleanza terapeutica con il paziente cronico;
- una maggiore consapevolezza delle proprie reazioni emozionali in risposta ai comportamenti del paziente, con aumento della capacità di affrontare le ansie, evitando il ricorso ad atteggiamenti difensivi controproducenti, e lo sviluppo di relazioni di cura più efficaci, efficienti, governabili e gratificanti per entrambe le parti;
- una più chiara comprensione dei processi di gruppo, delle dinamiche organizzative e delle relazioni di rete che influenzano il lavoro del medico e il suo benessere lavorativo.



## PROGRAMMA SCIENTIFICO

Il **programma della mattinata** sarà incentrato sulla consapevolezza dei fattori emozionali nella diagnosi e prognosi, è particolarmente utile per aiutare i medici a riconoscere il proprio ruolo emotivo e relazionale nel processo di cura, migliorando la loro empatia e comprensione nei confronti dei pazienti. Inoltre, l'esperienza di lavorare in gruppo, condividendo esperienze e apprendendo dalle situazioni altrui, stimola la crescita professionale e la riflessione critica sul proprio operato

- 09,30**      **Accoglienza dei partecipanti**  
Giuseppe Auteri, Barbara Lovrencic, Laura Ricci
- 10,00**      **Stato dell'arte sulla gestione del paziente affetto da ITP**  
Giuseppe Auteri
- 10,30**      **Creazione del campo relazionale per individuare i fattori emozionali operanti**  
Laura Ricci
- 11,00**      **Introduzione teorica ed esercitazione per Sperimentare le proprie capacità di lavorare in gruppo per crescere professionalmente imparando dalle proprie esperienze e da quelle degli altri**  
Giuseppe Auteri, Barbara Lovrencic, Laura Ricci
- 12,00**      **Introduzione teorica ed esercitazione per Potenziare la qualità della comunicazione, particolarmente cruciale in un'epoca caratterizzata dal sovraccarico delle informazioni e dal trionfo delle tecnologie, a spese del "sistema umano di erogazione delle cure"**  
Giuseppe Auteri, Barbara Lovrencic, Laura Ricci

### **13,00**      **Pausa pranzo**

Il **pomeriggio**, invece, verrà dedicato all'analisi dei **"prototipi relazionali"** e della relazione professionale, analizzando possibili visite mediche e le relative dinamiche relazionali. Questo approfondimento esperienziale è essenziale per mettere in pratica quanto appreso, offrendo uno spazio per esaminare le emozioni e le interazioni che influenzano la relazione professionale. Questo approccio permette di capire meglio come la personalità dell'operatore, le dinamiche interpersonali e le influenze esterne (come l'organizzazione e i servizi territoriali) possano influire sul trattamento e sull'esperienza del paziente.

- 14,00**      **La supervisione della comunicazione con i pazienti affetti da ITP**  
Laura Ricci
- 14,15**      **Esame dei "prototipi relazionali" dal punto di vista delle emozioni suscitate, esaminando sia la personalità degli individui coinvolti, sia le interazioni che hanno caratterizzato la relazione professionale**  
Giuseppe Auteri, Barbara Lovrencic, Laura Ricci
- 15,45**      **Spostiamo il focus sulla storia individuale dell'operatore**  
Giuseppe Auteri, Barbara Lovrencic, Laura Ricci
- 17,00**      **Feedback finale e valutazione dell'esperienza formativa**  
Giuseppe Auteri, Barbara Lovrencic, Laura Ricci

## INFORMAZIONI GENERALI

- **SEDE**

NH HOTEL CATANIA PARCO DEGLI ARAGONESI  
Viale Presidente Kennedy  
95121 Catania CT

- **MODALITÀ DI ISCRIZIONI**

Il Corso è a numero chiuso. La partecipazione all'evento è gratuita fino all'esaurimento dei posti disponibili previa iscrizione scrivendo una e-mail a [info@noemacongressi.it](mailto:info@noemacongressi.it)

L'iscrizione sarà da ritenersi confermata solo al ricevimento della mail di conferma da parte della Segreteria Organizzativa.

- **ECM**

Il Convegno è stato accreditato presso il Ministero della Salute in modalità RESIDENZIALE (in presenza).

**Provider:** Noema srl Unipersonale

**Codice Provider:** 891

**Codice evento:** 480660

**Numero dei crediti formativi:** 8,4

**Obiettivo formativo:** 2 - Linee Guida - protocolli - procedure

**Professione inserite in accreditamento:**

**Medico chirurgo** nelle seguenti discipline: Allergologia ed immunologia clinica, Ematologia, Geriatria, Medicina Interna, Pediatria, Reumatologia.

I crediti formativi verranno erogati ai partecipanti previa:

> consegna alla segreteria organizzativa del materiale ECM compilato in ogni sua parte;

> verifica del 90% della presenza in aula;

> verifica del raggiungimento del 75% delle risposte corrette al questionario.

- **ATTESTATO DI PARTECIPAZIONE**

L'attestato di partecipazione verrà inviato tramite e-mail dalla Segreteria Organizzativa al termine dei lavori congressuali.

---

CON IL CONTRIBUTO NON CONDIZIONANTE DI

# GRIFOLS

---

SEGRETERIA ORGANIZZATIVA

N O E M A

Via Orefici, 4 • 40124 Bologna • Tel. 051 230385 • Fax 051 4686055  
[info@noemacongressi.it](mailto:info@noemacongressi.it) • [www.noemacongressi.it](http://www.noemacongressi.it)