

Gemelli

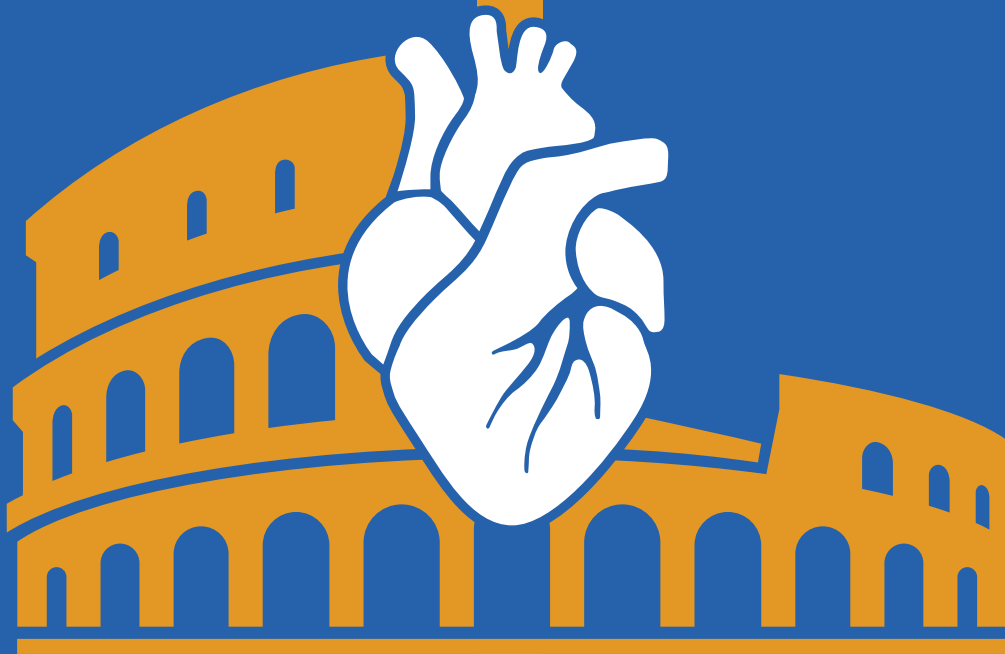


Fondazione Policlinico Universitario A. Gemelli  
Università Cattolica del Sacro Cuore

# ENDOCARDITIS

**SEPTEMBER**  
**17-18, 2026**

**R** eal-world  
**O** erview of a  
**M** ultidisciplinary  
**A** pproach



**TH ROMA**  
**CARPEGNA PALACE HOTEL**  
Rome



## COMITATO SCIENTIFICO

### PRESIDENTI

Prof. Massimo Massetti

Prof. Carlo Torti

### SEGRETERIA SCIENTIFICA

Dott. Piergiorgio Bruno

Dott.ssa Maria Calabrese

Dott. Federico Cammertoni

Dott.ssa Antonella Lombardo

Dott.ssa Natalia Pavone

Dott. Giuseppe Rovere

Dott. Andrea Scapigliati

Dott. Giancarlo Scoppettuolo

### PATROCINI \*

#### Regione Lazio\*

**ANMCO** – Associazione Nazionale Medici Cardiologi Ospedalieri\*

**ITACTAIC** – Italian Association of Cardiothoracic Anesthesiologists and Intensive Care\*

**SIAARTI** – Società Italiana di Anestesia Analgesia Rianimazione e Terapia Intensiva\*

**SIECVI** – Società Italiana di Ecografia Cardiovascolare\*

**SIMG Lazio** – Società Italiana dei Medici di Medicina Generale e delle Cure Primarie\*

**SIMIT** – Società Italiana di Malattie Infettive e Tropicali\*

\* in richiesta



## OBIETTIVI FORMATIVI

L'endocardite infettiva rappresenta una patologia complessa, caratterizzata da elevata morbilità e mortalità, che continua a costituire una rilevante sfida clinica e organizzativa per il Sistema Sanitario Nazionale. La gestione di questa condizione richiede un approccio diagnostico e terapeutico tempestivo, basato sull'integrazione di competenze multidisciplinari e su un coordinamento efficace tra diversi ambiti specialistici, tra cui cardiologia, cardiocirurgia, malattie infettive, microbiologia e imaging cardiovascolare. Nonostante i progressi registrati negli ultimi anni nelle strategie diagnostiche e terapeutiche, l'endocardite infettiva rimane una condizione ad elevata complessità gestionale, nella quale la tempestività delle decisioni cliniche e la corretta definizione delle strategie terapeutiche risultano determinanti per il miglioramento degli esiti clinici e per l'appropriatezza dei percorsi assistenziali.

Il convegno si propone di promuovere un momento di confronto multidisciplinare tra i professionisti coinvolti nella diagnosi e nel trattamento dell'endocardite infettiva, con l'obiettivo di favorire la definizione e la condivisione di un percorso clinico-assistenziale strutturato e di consolidare il ruolo dell'Endocarditis Team, nel contesto di un modello organizzativo di riferimento per la gestione integrata di questa patologia.

Attraverso il contributo di diversi specialisti verranno affrontate le principali criticità nei momenti chiave del percorso assistenziale, dalla diagnosi alla definizione della strategia terapeutica, con particolare attenzione alla continuità assistenziale tra ospedale e territorio.

L'incontro intende inoltre promuovere la cultura del decision-making multidisciplinare, elemento fondamentale per migliorare l'appropriatezza delle scelte cliniche, l'efficacia dei percorsi assistenziali e gli esiti nei pazienti affetti da endocardite infettiva.

**WELCOME - UNA SFIDA CLINICA E ORGANIZZATIVA**12:00 **Arrivo e registrazione**12:50 **Saluti di Apertura***Massimo Masetti, Carlo Torti***FOCUS PRE-CONGRESSUALE: AI ED ENDOCARDITE INFETTIVA**13:00 **Come i database clinici possono alimentare l'AI per lo studio e il trattamento dell'endocardite***Elena Bignami, Pierangelo Veltri***SESSIONE 1**

13:30

14:50

**L'ENDOCARDITE INFETTIVA: LA MALATTIA CHE CAMBIA VESTI***Moderatori: Massimo Antonelli, Francesco Prati*13:30 **Epidemiologia: come cambiano i tipi di endocarditi ed i germi coinvolti***Giancarlo Scoppettuolo*13:45 **Profilo del paziente: chi è il paziente di oggi?***Michele Bartoletti*14:00 **La valutazione del rischio operatorio: limiti degli score convenzionali e necessità di strumenti dedicati***Marisa De Feo*14:15 **QUIZ**14:20 **Round Table***Eleonora Taddei, Mauro Rinaldi, Tommaso Giani, Francesco Prati, Emilio D'Avino***SESSIONE 2**

14:50

16:20

**L'ENDOCARDITIS TEAM: IL BRACCIO OPERATIVO DELLA GESTIONE INTEGRATA***Moderatori: Gino Gerosa, Massimo Masetti*14:50 **L'Endocarditis Team: quando la collaborazione diventa cura. Il percorso diagnostico terapeutico: dalla diagnosi al trattamento***Giancarlo Scoppettuolo, Natalia Pavone*15:05 **Il network: il valore della rete assistenziale nell'endocardite infettiva***Alessandro Battagliese*15:20 **La dimissione precoce del paziente con l'endocardite infettiva***Luca Martignago*15:35 **Risposta dei modelli organizzativi ad un problema di salute complesso***TBD*15:50 **Round Table**16:20 **Coffee break****SESSIONE 3**

16:45

18:15

**STRATEGIE TERAPEUTICHE TRA LINEE GUIDA E NUOVE FRONTIERE***Moderatori: Francesco Burzotta, Carlo Torti*16:45 **Sfide della terapia farmacologica: dalle linee guida ai farmaci long acting***Federico Pea*17:00 **Criteri decisionali e timing chirurgico: quando operare***Davide Pacini*17:15 **Può la TAVI avere un ruolo nel trattamento dell'endocardite infettiva?***Carlo Trani*17:30 **L'endocardite infettiva nella popolazione pediatrica***Lorenzo Galletti*17:45 **QUIZ**17:45 **Round Table***Carlo Tascini, Giampaolo Luzi, Emanuele Barbato, Massimo Girardis***SESSIONE 4**

18:15

18:30

**ABSTRACT***Moderatori: Federico Cammertoni, Maria Calabrese*18:30 **Termine della prima giornata di lavori**

08:30 **LETTURA**

**What did we learn from William Osler up to present days?  
The evolution of clinical research from the perspective  
of an endocarditis champion**

*Introduce: Carlo Torti | Presenta: José Maria Mirò*

09:00 **SESSIONE 5**

10:20

**IL RUOLO DELLA DIAGNOSTICA TRADIZIONALE**

*Moderatori: Luigi Natale, Andrea Flex*

09:00 **Diagnostica tradizionale: ruolo chiave del microbiologo**

*Maurizio Sanguinetti*

09:15 **L'ecocardiogramma: quando l'immagine non chiarisce ma solleva domande**

*Cosimo Greco*

09:30 **Diagnostica integrata: il contributo del radiologo nel percorso  
dell'Endocardite Infettiva**

*Antonio Esposito*

09:45 **QUIZ**09:50 **Round Table**

*Francesca Giovannenze, Giovanni Melina, Antonella Lombardo, Riccardo Marano*

10:20 **Coffee break**10:40 **SESSIONE 6**

12:05

**SFIDE DIAGNOSTICHE NELL'ENDOCARDITE INFETTIVA**

*Moderatori: Antonio Esposito, Antonella Lombardo*

10:45 **Nuove frontiere diagnostiche: ruolo della PCR nei casi di endocardite infetta**

*Giulia Menchinelli*

11:00 **Imaging multimodale: cardiologo e radiologo a confronto,  
opportunità e controversie**

*Giuseppe Rovere, Gabriella Locorotondo*

11:15 **PET nell'Endocardite Infettiva: strumento indispensabile  
o fuorviante?**

*Lucia Leccisotti*

11:30 **QUIZ**11:35 **Round Table**

*Stefania Cicalini, Calogera Pisano, Paola Erba, Marco Francone*

12:10 **SESSIONE 7**

12:30

**ABSTRACT**

*Moderatori: Maria Calabrese, Federico Cammertoni*

12:25

13:25

**Pausa**

13:30

15:05

**SESSIONE 8****ENDOCARDITE INFETTIVA:  
LA CHIRURGIA INCONTRA IL PAZIENTE COMPLESSO**

*Moderatori: Suad El Qarra, Andrea Scapigliati*

13:30 **Early surgery: dalle linee guida al real world**

*Pierluigi Stefàno*

13:45 **Scenari da incubo per il chirurgo: il paziente coagulopatico**

*Marco Ranucci*

14:00 **Il management chirurgico nel contesto di complicanze  
neurologiche**

*Aldobrando Broccolini*

14:15 **Endocardite nel paziente settico: un cavallo di Troia  
in area critica**

*Gennaro De Pascale*

14:30 **QUIZ**14:35 **Round Table**

*Carlo Tascini, Fabio Miraldi, Neurologo, Raimondo De Cristofaro, Tiziana Bove*

15:05 **SESSIONE 9**

16:30

**ENDOCARDITE INFETTIVA:  
QUANDO LA CHIRURGIA DIVENTA UNA SFIDA**
*Moderatori: Piergiorgio Bruno, Carlo Tascini*
**15:05 Terapie chirurgiche estreme: La Comando procedure  
nelle endocarditi complesse**
*Stefano Benussi*
**15:20 Tra rischio e necessità: gestire l'estrazione del CIED  
nell'endocardite del cuore sinistro**
*Francesco Perna*
**15:35 Decisioni controcorrente: quando non operare può essere  
la scelta più opportuna**
*Ruggero De Paulis*
15:50 **QUIZ**15:55 **Round Table**
*Tommaso Sanna, Calogera Pisano, Bruno Viaggi*
16:30 **Coffee break**16:50 **SESSIONE 10**

17:15

**ABSTRACT**
*Moderatori: Federico Cammertoni, Maria Calabrese*
17:15 **Saluti finali e take home messages**
*Massimo Massetti, Carlo Torti*
18:00 **Termine dei lavori**

Massimo Antonelli   Roma	Antonella Lombardo   Roma
Emanuele Barbato   Roma	Giampaolo Luzi   Roma
Michele Bartoletti   Milano	Riccardo Marano   Roma
Alessandro Battagliese   Roma	Massimo Massetti   Roma
Stefano Benussi   Brescia	Luca Martignago   Mestre
Elena Bignami   Parma	Giovanni Melina   Roma
Tiziana Bove   Roma	Giulia Menchinelli   Roma
Aldobrando Broccolini   Roma	Fabio Miraldi   Roma
Piergiorgio Bruno   Roma	Josè Maria Mirò   Barcelona, Spain
Francesco Burzotta   Roma	Luigi Natale   Roma
Maria Calabrese   Roma	Davide Pacini   Bologna
Federico Cammertoni   Roma	Natalia Pavone   Roma
Stefania Cicalini   Roma	Federico Pea   Bologna
Emilio D'Avino   Roma	Francesco Perna   Roma
Raimondo De Cristofaro   Roma	Calogera Pisano   Palermo
Marisa De Feo   Napoli	Francesco Prati   Roma
Gennaro De Pascale   Roma	Marco Ranucci   Milano
Ruggero De Paulis   Roma	Mauro Rinaldi   Torino
Suad El Qarra   Parma	Giuseppe Rovere   Roma
Paola Anna Erba   Bergamo	Maurizio Sanguinetti   Roma
Antonio Esposito   Chieti	Tommaso Sanna   Roma
Andrea Flex   Roma	Andrea Scapigliati   Roma
Marco Francone   Roma	Giancarlo Scoppettuolo   Roma
Lorenzo Galletti   Roma	Pierluigi Stefano   Firenze
Tommaso Giani   Roma	Eleonora Taddei   Roma
Francesca Giovannenze   Roma	Carlo Tascini   Udine
Massimo Girardis   Modena	Carlo Torti   Roma
Cosimo Greco   Lecce	Carlo Trani   Roma
Lucia Leccisotti   Roma	Pierangelo Veltri   Catanzaro
Gabriella Locorotondo   Roma	Bruno Viaggi   Firenze



### SEDE

#### TH ROMA – CARPEGNA PALACE

Via Aurelia 481, 00165 Roma

### COME RAGGIUNGERE LA SEDE

Il TH Roma – Carpegna Palace è situato nel quartiere Aurelio, immerso nel parco di Villa Carpegna e a breve distanza dalla fermata Cornelia della Metro A (circa 300 metri).

### ARRIVARE IN TRENO

Per i partecipanti che arrivano a Roma in treno:

**Autobus:** dalla Stazione Termini è disponibile un bus diretto (fermata "Termini G" → "De La Salle") con un tempo di percorrenza di circa 25 minuti.

**Metropolitana:** dalla Stazione Termini: prendere la Metro A in direzione Battistini e scendere a Cornelia (16–20 minuti circa)

### ARRIVARE DAGLI AEROPORTI

#### Da Fiumicino (FCO)

- Leonardo Express fino alla Stazione Termini → Metro A fino a Cornelia
- In alternativa taxi o NCC

#### Da Ciampino (CIA) – 20 km

- Bus navetta per Stazione Termini → Metro A per Cornelia
- In alternativa taxi o NCC

### ARRIVARE IN AUTO

Per chi raggiunge il convegno con mezzo proprio:

- Accesso consigliato da Via Aurelia o tramite GRA – Uscite 1 o 2 (Aurelio)
- Disponibile parcheggio esterno non custodito presso la struttura

### MODALITÀ DI ISCRIZIONE

On-line collegandosi al sito:

[www.noemacongressi.it](http://www.noemacongressi.it)

### QUOTE DI ISCRIZIONE (IVA INCLUSA)

**Medico:** € 200,00

*dopo il 10 luglio € 230,00*

**Specializzando:** € 80,00

La quota include: partecipazione ai lavori scientifici, attestato di partecipazione on-line, Conference kit e l'accesso all'area espositiva.

### CANCELLAZIONE

Le cancellazioni dovranno essere comunicate **per iscritto** alla Segreteria Organizzativa. È previsto un rimborso del **50%** per rinunce pervenute entro il **10 luglio 2026**. Dopo tale data non è previsto alcun rimborso.

### GRANT EDUCAZIONALI

Le Aziende hanno la possibilità di sostenere la formazione e l'aggiornamento degli Operatori Sanitari (Medici e Specializzandi) attraverso l'erogazione di Grant Educazionali, in conformità con quanto stabilito nel Confindustria Dispositivi Medici e Farindustria a cui tali Aziende aderiscono.

Le Aziende interessate possono richiedere informazioni e preventivi scrivendo a: [g.aiello@noemacongressi.it](mailto:g.aiello@noemacongressi.it)

Deadline per l'attivazione di Grant Educazionali: 10 luglio 2026



### CALL FOR ABSTRACT

Il Comitato Scientifico invita i partecipanti interessati a proporre il proprio abstract per le sessioni dedicate

### Scadenze

- Deadline invio abstract: **15 giugno 2026**
- Comunicazione di accettazione/rifiuto: entro il **30 giugno 2026**.

### Aree Tematiche

Gli abstract devono rientrare in una o più delle seguenti tematiche:

- Malattie infettive e Microbiologia
- Cardiologia
- Cardiocirurgia
- Gestione anestesiológica / cardioanestesia
- Management del paziente con endocardite infettiva
- Radiodiagnostica

Gli abstract devono essere inviati esclusivamente tramite **form online** utilizzando il link riportato sul sito [www.noemacongressi.it](http://www.noemacongressi.it) nella pagina dedicata all'evento

Gli abstract inviati via email non saranno presi in considerazione.

### ATTESTATO DI PARTECIPAZIONE

L'attestato di partecipazione verrà inviato tramite e-mail al termine dei lavori scientifici.

### CREDITI ECM

Il Convegno è stato accreditato presso il Ministero della Salute in modalità RESIDENZIALE (in presenza).

**Provider:** Noema srl unipersonale (n. 891)

**Codice Evento:** 484708

**Crediti:** 9,1

**Obiettivo Formativo:** Linee Guida - Protocolli - Procedure

### Professioni inserite in accreditamento:

#### MEDICO CHIRURGO

nelle seguenti discipline:

- Anestesia e Rianimazione
- Cardiocirurgia
- Cardiologia
- Chirurgia Vascolare
- Continuità Assistenziale
- Malattie Infettive
- Medicina Generale (Medici di Medicina Generale)
- Medicina Interna
- Microbiologia e Virologia
- Radiodiagnostica

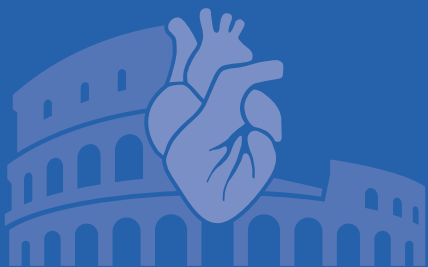
#### FARMACISTA

- Farmacista ospedaliero
- Farmacista territoriale

I crediti formativi verranno erogati ai partecipanti previa:

- esecuzione della verifica di apprendimento attraverso il questionario online
- verifica del 90% della presenza in aula;
- verifica del raggiungimento del 75% delle risposte corrette al questionario online.

Non sono previste deroghe a tali obblighi.



**ORGANIZING SECRETARIAT**

**N O E M A**

Noema Srl Unipersonale  
Via degli Orefici, 4 - 40124 Bologna (Italy)

Ph. +39 051 230385

[info@noemacongressi.it](mailto:info@noemacongressi.it)

[www.noemacongressi.it](http://www.noemacongressi.it)